

**BO
FAJANS**



1936

**BOBERGS
FAJANS
FABRIK A.-B.
GEFLE**


FAJANS

HANDDEKORERADE
OCH
KONSTGLASERADE
FAJANSER

*V*ARORNA levereras ban-
eller bordfritt i GEFLE och
avsändas på köparens risk.
ASSURANS ombesörjes
endast på köparens begäran.
För bräckage ansvaras icke.

GEFLE I JANUARI

1 9 3 6

BOBERGS
FAJANSFABRIK A.-B.

TELEFON: 236

TELEGRAMADRESS: BOBERGS
POSTGIROKONTO: 26168



Barnservis

		Enfärg: Brun, Gul, Grön	
		Dekor: A, B	
N:r 4132	Äggkopp	Kr. 0: 50	0: 40
„ 4133	Assiett 18 cm. . .	„ 0: 75	0: 60
„ 4134	Mugg 0,25 lit. . .	„ 1:—	0: 75
„ 4135	Tallrik, flat 21 cm.	„ 1:—	0: 75
„ 4136	„ djup 21 „	„ 1:—	0: 75
„ 4142	Tillbringare 0,5 lit.	„ 2: 50	1: 75

A-dekor: Grön och brun

B-dekor: Brun och gul



4147 A

BRUN OCH GUL DEKOR

N:r 4147 A	Tårtfat , 33,5 cm.	Kr. 8:—
„ 4144/1 A	Assiett, 16 cm. . .	„ 1:—
„ /2 A	„ 18 „ . . .	„ 1: 50

4147 C
GRÖN DEKOR



N:r 4147 C	Tårtfat , 33,5 cm.	Kr. 7:—
„ 4144/1 C	Assiett, 16 cm. . .	„ 1:—
„ /2 C	„ 18 „ . . .	„ 1: 50



1805 1803 1802

N:r	1598/1	AV	Assiett, diam. 18 cm.	Kr.	0: 75
"	/2	"	" " 21 "	"	1: —
"	1626	"	Bringare, 0,3 lit.	"	1: 50
"	1627	"	" 0,7 "	"	2: —
"	1628	"	" 1,1 "	"	2: 50
"	1802	"	Äggkopp, höjd 5,5 cm.	"	0: 65
"	1803	"	" " 5 "	"	0: 65
"	1805	"	Saltströare, " 8 "	"	0: 75
"	1810/1	"	Karott med lock, diam. 18,5 cm.	"	2: 75
"	/2	"	" " " " 22,5 "	"	4: —
"	/3	"	" " " " 25 "	"	6: —

N:r	1066	SV	Skål, 10×19 cm.	Kr.	3: 50
"	1620	"	" 7×16 "	"	3: —
"	1625/1	"	Assiett, diam. 18 cm.	"	1: 50
"	/2	"	" " 21 "	"	2: —
"	/3	"	Tallrik, fl. och dj., diam. 24,5 cm.	"	2: 50
"	1626	"	Bringare, 0,3 lit.	"	1: 50
"	1750/1	"	Assiett, diam. 18 cm.	"	1: 50
"	/2	"	Tallrik, " 21 "	"	2: —
"	1802	"	Äggkopp, höjd 5,5 cm.	"	0: 65
"	1803	"	" " 5 "	"	0: 65
"	1804	"	Saltströare, " 8 "	"	0: 65
"	1805	"	" " 8 "	"	0: 75
"	1810/1	"	Karott m. lock, diam. 18,5 cm.	"	2: 50
"	/2	"	" " " " 22,5 "	"	4: —
"	/3	"	" " " " 25 "	"	6: —

1750 1066 1810 1625
1804 1805 1620 1626
1803 1802





Mockaservis

N:r 1820	SV	Kaffekanna, 0,36 lit.	Kr. 3: 50
” 1821	”	Sockerskål, 0,07 ”	” 0: 40
” 1822	”	Gräddsnäcka, 0,06 lit.	” 0: 50
” 1823	”	Bricka, diam. 28 cm.	” 3: —
” 1824	”	Mockakopp, 0,06 lit.	” 0: 60

Kaffeservis

N:r 1676	SV	Kaffekanna, 0,7 lit.	Kr. 5: 50
” 1677	”	Sockerskål, 0,17 ”	” 1: 25
” 1678	”	Gräddsnäcka, 0,10 lit.	” 1: 25
” 1679/1	”	Assiett, diam. 15,5 cm.	” 1: —
” /2	”	” ” 18 ”	” 1: 75
” /2 ¹ / ₂	”	” ” 20,5 ”	” 2: 50
” /3	”	Tallrik, ” 23,5 ”	” 3: —
” 1680	”	Kaffekopp, 0,16 lit.	” 1: 50
” 1681	”	Bricka, diam. 32 cm.	” 10: —





Teservis

N:r 1614	SV	Bricka, 43,5×31,5 cm.	Kr. 14: —
„ 1615	„	Tekanna, 1,1 lit.	„ 7: 50
„ 1616	„	Gräddsnäcka, 0,12 lit.	„ 1: 50
„ 1617	„	Tekopp, 0,24 lit.	„ 2:—
„ 1618	„	Sockerskål, 0,25 lit.	„ 3:—
„ 1625/1	„	Assiett, diam. 18 cm.	„ 1: 50
„ /2	„	„ „ 21 „	„ 2:—
„ /3	„	Tallrik, fl. och dj., diam. 24,5 cm. „	„ 2: 50
„ 1626	„	Bringare, 0,3 lit.	„ 1: 50
„ 1627	„	„ 0,7 „	„ 2:—

		Dekorer: G MK BV AK Kromo				
N:r 1124	Blomlåda, 8×9,5×38 cm.	Kr. 8:—	8:—	8:—	12:—	8:—
„ 1128	Skål, 9,5×12×18 cm.	„ 3:—	3:—	3:—	—	—
„ 4334	Hängvas, 11×10 „	„ 2: 50	2: 50	—	—	—
„ 4335	„ 18×11 „	„ 2: 75	2: 75	—	—	—

1128 G

4335 G

1124 G

4334 G





1159/2 G 1567 G 1054 G 1564 G 1566 G 1149 G

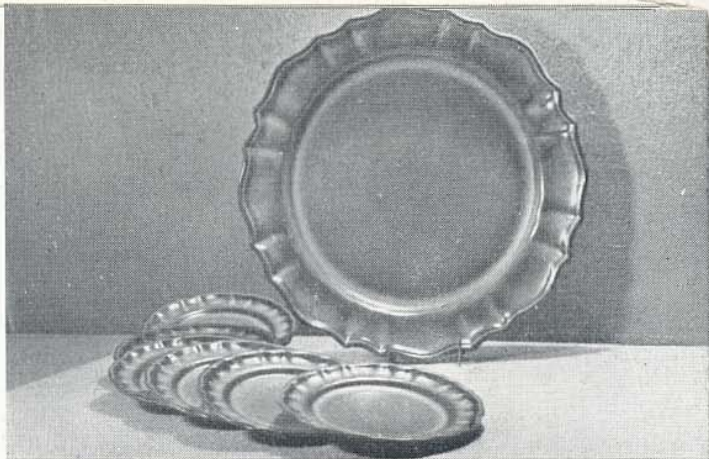
N:r		Dekorér:	G	BV	Kromo	AK	Turk
1054	Skål, 8×26 cm.	Kr.	12:—	10:—	12:—	15:—	—
„ 1149	Ljusstake, höjd 14 cm. „		3: 50	3:—	3: 50	—	—
„ 1159/2	Vas, „ 17 „ „		3:—	—	—	—	3:—
„ 1564	Skål, diam. 26,5 cm. .		6:—	—	6:—	—	—
„ 1566	Kanna, 1,5 lit.		6:—	—	6:—	—	—
„ 1567	Skål, diam. 28,5 cm. .		8:—	—	8:—	—	—

N:r		Dekorér:	G	BV	Kromo	AK
1133	Skål, 11×17 cm.	Kr.	7:—	6: 50	7:—	10:—
„ 1137	Tobaksburk, 14×11 cm.		6:—	—	6:—	—
„ 1224	Vas, 18×10 cm.		3: 50	—	—	—
„ 1563	Fat, flat, diam. 28,5 cm.		6:—	—	6:—	—
„ 1565	Assiett, flat eller djup, 18 cm. „		1: 75	—	1: 75	—
„ 1568	Tallrik, „ „ „ 21,5 „ „		2:—	—	2:—	—

1568 G 1137 G 1133 G 1563 G 1224 G
1565 G



FAJANS



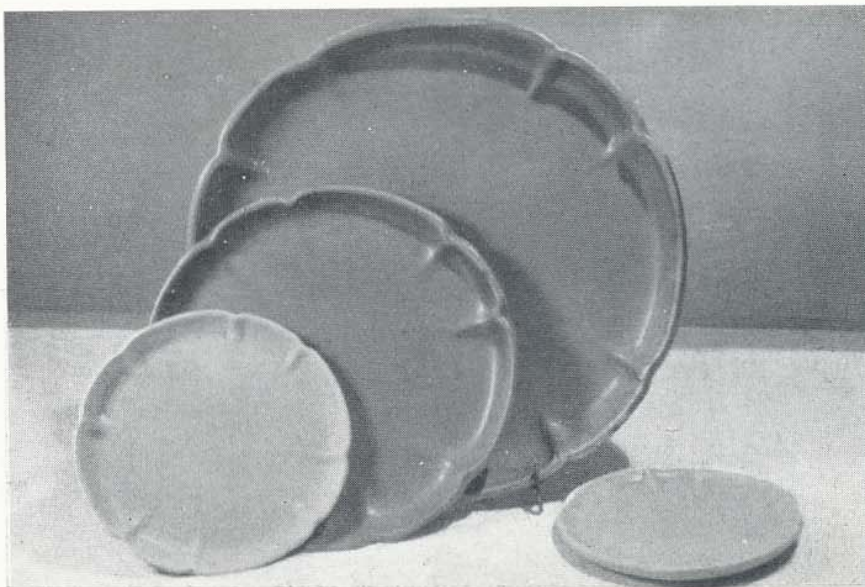
Dekor: Kromo

N:r 1668 Fat, diam. 41,5 cm. Kr. 18:—
 „ 1673/1 Assiett, diam. 20 cm. „ 1:75

Dekor: Kromo VA

N:r 4221/1 Frukfat, diam. 26 cm. Kr. 5:— 6:—
 „ /2 „ „ 35,5 „ . . . „ 18:— —
 „ 4222/1 Assiett, „ 16 „ . . . „ 1:10 1:10
 „ /2 „ „ 18 „ . . . „ 1:25 1:25

4222/2 4221/1 4221/2 4222/1





1054 AK 1085 AK 1133 AK
 1084 AK 1071 AK 1086 AK

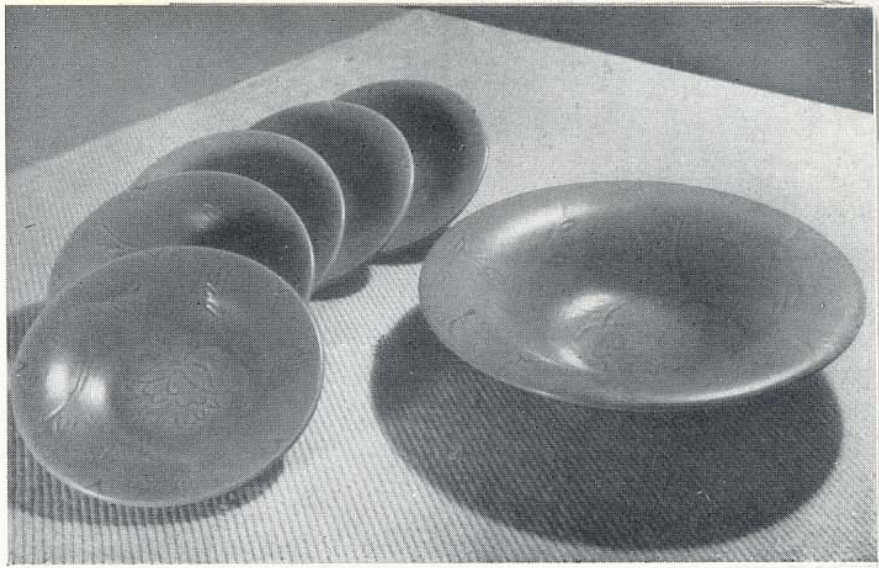
N:r		Dekor:	AK	BV	G	Kromo
1054	Skål, 8×26 cm.	Kr.	15:—	10:—	12:—	12:—
1071	Bonbonnier, 12×10 cm.	„	6:50	—	—	—
1084	Frukt-el.dek.-tallr., diam. 23 cm.	„	4:50	2:50	—	3:—
1085	„ „ „ fat, „ 35 „ „	„	24:—	12:—	—	12:—
1086	„ „ „ assiett, „ 19 „ „	„	3:50	2:—	—	2:—
1133	Skål, 11×17 cm.	„	10:—	6:50	7:—	7:—

N:r		Dekor:	AK	A	Kromo
1070	Bonbonnier, 11×11 cm.	Kr.	5:50	—	—
1088	Krus, 0,35 lit., höjd 15,5 cm.	„	6:50	—	—
1089	Frukt- eller blomskål, 22×24 cm.	„	—	26:—	—
1092	Skål, 10×33 cm.	„	24:—	—	15:—
1132	Frukfat med fot, 7×15 cm.	„	14:—	—	10:—
1724	Konfektskål, 6,5×12,5 cm.	„	3:25	—	—

1088 AK 1092 AK 1089 A
 1132 AK 1070 AK 1724 AK



FAJANS



Komp. av
EVA BJÖRK

4481

4480

			Dekor: Kina
N:r 4480	Fruktfat, 7×31,5 cm.	Kr. 15:—
„ 4481	Assiett, 4×19,5 „	„ 2: 50

			Dekor: Kina, 847
N:r 4482/1	Vas, 13×10,5 cm.	Kr. 4: 50
„ /2	„ höjd c:a 16 „	„ 9:—
„ 4483/1	„ 15,5×14 „	„ 8:—
„ /2	„ höjd c:a 19 „	„ 12:—
„ 4484	„ 19×14 „	„ 8:—

4482

4483

4484

Komp. av
EVA BJÖRK





Komp. av
EVA BJÖRK

4343/1 MK 4343/2 MK 4348 MK 4353/2 MK 4353/1 MK
4339 MK 4342 MK 4334 MK 4335 MK

Nr	Beskrivning	Mått	Material	MK, Oliv	
				Dekor: Terra, Turk	G
4334	Hängvas,	11×10 cm.	Kr.	2: 50	2: 50
4335	”	18×11 ”	”	2: 75	2: 75
4339	Vas,	6,5×8 ”	”	1: 50	—
4342	”	10×12 ”	”	5: —	—
4343/1	”	7×9 ”	”	1: 50	—
/2	”	14,5×17,5 ”	”	7: —	—
4348	”	19,5×20,5 ”	”	15: —	—
4353/1	”	11×11 ”	”	4: 50	—
/2	”	16×16 ”	”	7: —	—

Nr	Beskrivning	Mått	Material	MK, Oliv	
				Dekor: Terra, Turk	G
4327/1	Vas,	16×10 cm.	Kr.	4: 50	
/2	”	23×12 ”	”	6: 50	
4336	Skål,	9×17 ”	”	5: —	

4327/2 MK 4327/1 MK 4336 MK



Komp. av
EVA BJÖRK

FAJANS



Komp. av
EVA BJÖRK

		4321/3 MK	4321/2 MK	4322 MK	4321/1 MK
		Dekor: MK VA, 510			
N:r	4321/1	Skål, 3×6,5 cm.	Kr. 0: 80	1: —	
"	/2	" 4×9 "	1: 50	1: 75	
"	/3	" 5×10,5 "	2: —	2: 50	
"	4322	" 5×12,5 "	3: —	3: 50	

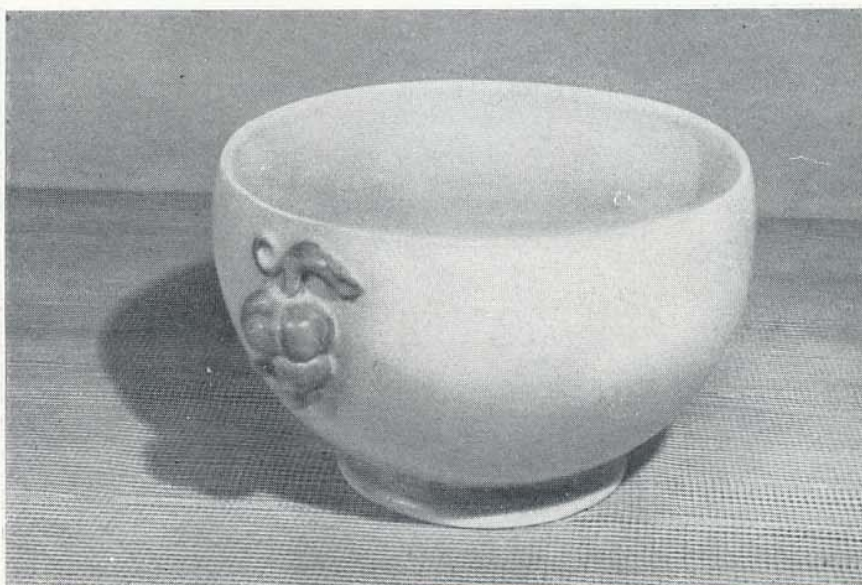


Komp. av
EVA BJÖRK

				Dekor: EV	BV
N:r	4303/1	Blomskål med ins.,	4×23 cm.	Kr. 3: 50	3: 50
"	/2	" " "	4×28 "	" 5: 50	5: 50
"	/3	" " "	7,5×35 "	" 9: —	9: —

Komp. av
EVA BJÖRK

Dekor: Turk
N:r 4445 Bål, 17×16 cm.
Kr. 15: —
Rymd 4 liter.



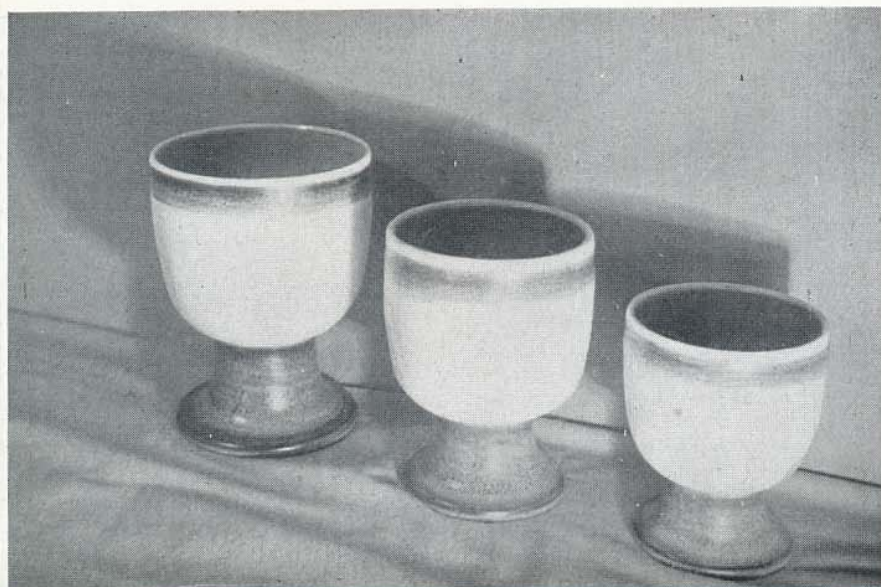


Komp. av
EVA BJÖRK

4103-510 1546-510 4104-510 4384-510
4322-510 4385-510

N:r	Skål,	cm.	Dekor:	510	Kr.	Oliv Terra Turk	VA	MK
1546	Skål,	8 × 15,5	cm.	6	—	—	—	—
4103	Ljusstake,	11 × 9,5	”	2	—	—	—	—
4104	”	14 × 11,5	”	3	—	—	—	—
4322	Skål,	5 × 12,5	”	3	50	—	3: 50	3:—
4384	Ljusstake,	15,5 × 13	”	4	—	4:—	—	—
4385	”	13 × 13	”	4	—	4:—	—	—

N:r	Blombägare,	cm.	Dekor:	510	Kina
4383/1	Blombägare,	14 × 11	cm.	5	— 3: 50
/2	”	17 × 12,5	”	8	— 5: 50
/3	”	19,5 × 14,5	”	10	— 7:—



Komp. av
EVA BJÖRK

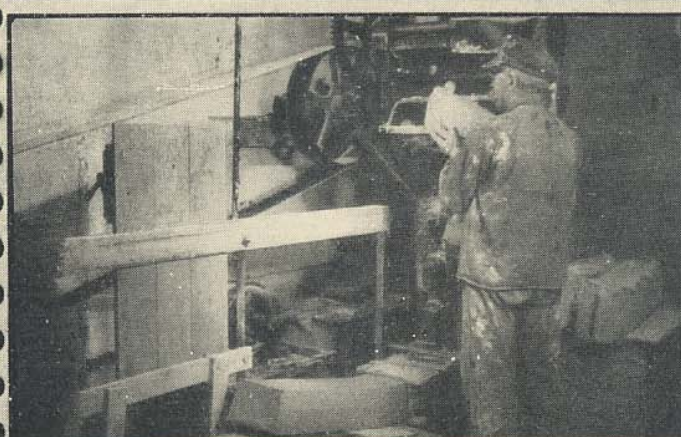
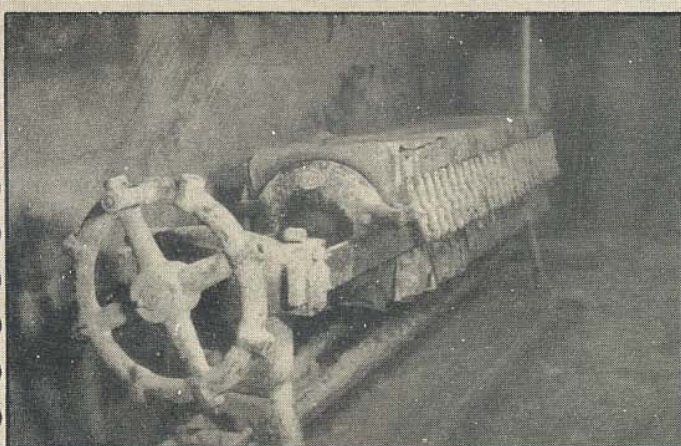
Kort översikt
i ord och bild av

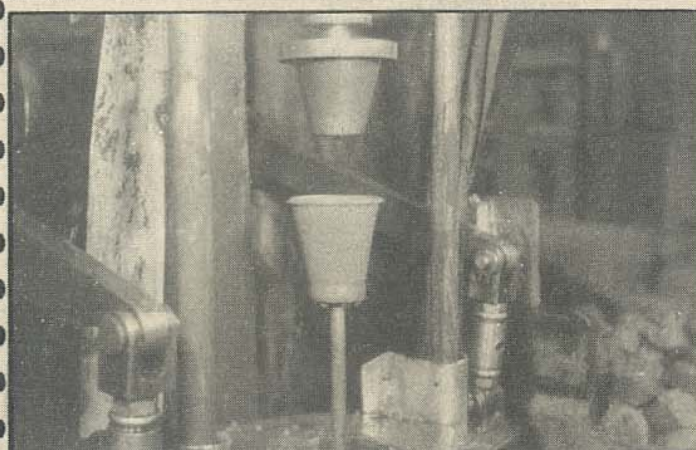
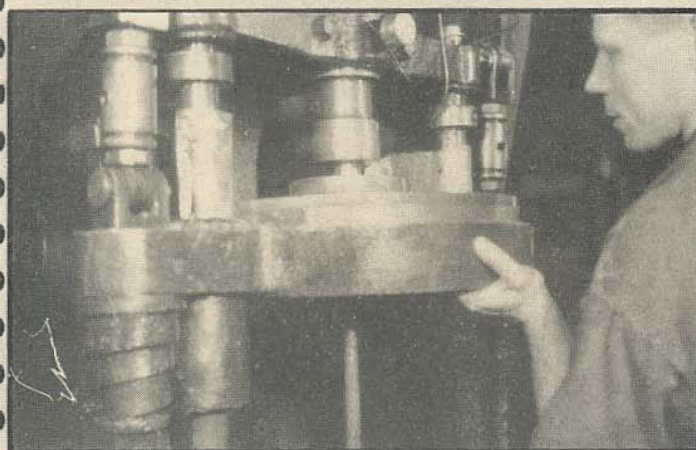
FAJANSENS

tillkomst.

För att i möjligaste mån låta de av våra ärade kunder, som ej hava tillfälle besöka vår fabrik, få en föreställning om gången av vår fajanstillverkning, hava vi i denna katalog medtagit en bildserie upptagande olika moment av lerans väg från den obearbetade råvaran, som efterhand förvandlas till vackra, konstnärliga produkter.

Leran inköres i fabriken direkt till lerkvarnen (bild 2), där densamma påfylls tillsammans med vatten m. m., varefter våtmalningen vidtager. Då denna är avslutad, avtappas leran, som nu är i flytande form och efter att hava passerat siktverket, pressas densamma av kraftiga pumpar in i lerpressarna (bild 3), där leran ytterligare renas. Efter viss tid öppnas pressarna, och man erhåller då leran i form av stora brödkaksliknande skivor (bild 4), som sedan i sin tur överföres till lerkranen, ur vilken leran framkommer som fyrkantiga slingor (bild 5).





Dessa avskäras i lagom stora stycken, s. k. kranbitar, som genom ett paternosterverk (bild 1) uppforslas till de olika arbetsplatserna. På bild 2 synes första momentet av blomkrukstillverkning med maskin. Ett lagom stycke lera placeras på bottenplattan av formen, varefter underdelen föres upp (bild 3), så att stansen pressas ner i formen, och då ögonblicket därpå underdelen återtager sitt ursprungliga läge, står blomkrukan färdig på bottenplattan (bild 4), så när som på putsning och bränning, som sedan tillkommer.

FAJANS



Komp. av
EVA BJÖRK

4361

4362/4

N:r					Dekorér: 510		Oliv Terra Turk
4361/1	Kulvas,	7,7 × 7,7	cm.	Kr. 1: 25		1: —
”	/2	”	10,8 × 11,2	”	” 3: 50		2: —
”	/3	”	12 × 12,8	”	” 4: 50		3: —
”	/4	”	15,5 × 15	”	” 6: 50		4: 50
”	/5	”	18,2 × 19	”	” 10: —		7: 50
”	/6	”	22 × 22,5	”	” 16: —		12: 50

N:r					Dekorér: 510		Oliv Terra Turk
4362/2	Kulvas, m. hánkl.,	10,8 × 11,2	cm.		Kr. 4: 50		3: 50
”	/3	”	12 × 12,8	”	” 6: —		5: —
”	/4	”	15,5 × 15	”	” 9: —		7: 50
”	/5	”	18,2 × 19	”	” 13: —		12: —
”	/6	”	22 × 22,5	”	” 20: —		16: —

4361-510

Komp. av
EVA BJÖRK





4423 Turk

4443 Turk

4422 Turk

		Dekorer: Oliv, Terra		Turk
N:r	4422	Liköruppsats	Kr. 13: 50	15: 50
„	4422	Krus, 24×10 cm.	„ 7: 50	9: 50
„	4423	Liköruppsats	„ 12: 50	13: 50
„	4423	Krus, 21,5×12 cm.	„ 6: 50	7: 50
„	4345	Bägare, höjd 4 cm.	„ 0: 50	0: 50
„	1823	Bricka, diam. 28 cm.	„ 3: —	3: —
„	4443	Askfat, 5,5×22,5 „	„ 6: —	6: —

Turk-dekoren å ovanstående liköruppsatser mycket rikligare än dekorena Oliv och Terra.

		Dekorer: 498, Turk	
N:r	4380	Liköruppsats	Kr. 13: 50
„	4380	Krus, 22,5×12 cm.	„ 7: 50
„	4381	Bägare, höjd 4 „	„ 0: 50
„	1823	Bricka, diameter 28 cm.	„ 3: —

4380



Komp. av
EVA BJÖRK



Komp. av
EVA BJÖRK

4344 MS

N:r 4344 MS	Liköruppsats i matt svart och		
		grön glasyr	Kr. 12:—
„ 4344 „	Krus, höjd 23 cm.	„	6:—
„ 4345 „	Bägare, „ 4 „	„	0:50
„ 1823 „	Bricka, diameter 28 cm.	„	3:—

N:r 4346 MK	Liköruppsats i matt mörkgrön och		
		svart glasyr	Kr. 15:—
„ 4346 „	Krus, höjd 21 cm.	„	7:50
„ 4347 „	Bägare, „ 4,5 „	„	0:75
„ 1823 „	Bricka, diameter 28 cm.	„	3:—

4346 MK

Komp. av
EVA BJÖRK

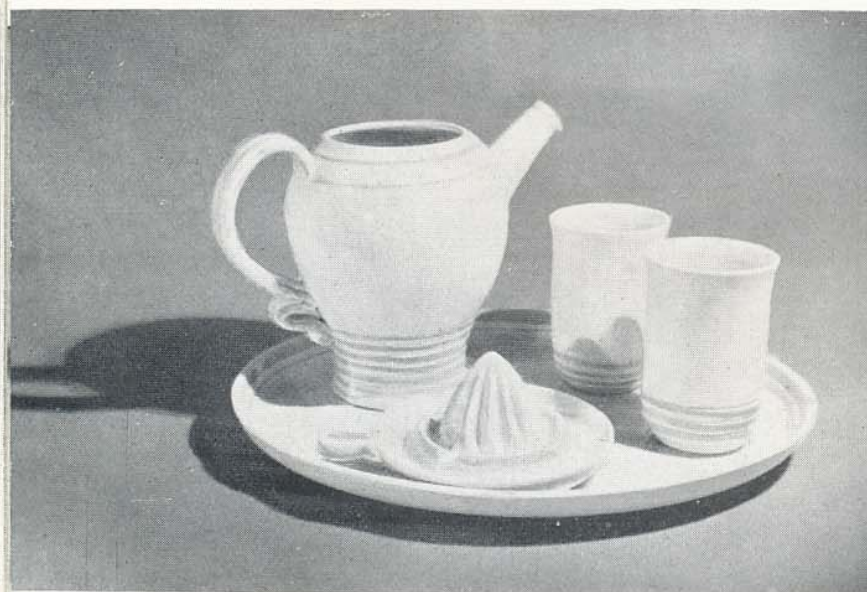




		Oliv Terra Dekor: Turk
N:r 1794	Liköruppsats	Kr. 10:—
„ 1794	Krus med propp, höjd 20 cm.	„ 4:25
„ 4381	Bägare, höjd 4 cm.	„ 0:50
„ 4702	Bricka, diam. 23 cm.	„ 2:75

		Dekor: Y
N:r 4363	Is- och Citronkanna, 1,75 lit., 18×16 cm.	Kr. 4:—
„ 4364	Citronpress, 8×14,5 cm.	„ 1:25
„ 4365	Bägare, 0,35 lit., 12×8 cm.	„ 0:75
„ 4703	Bricka, diameter 31 cm.	„ 5:—

4363 4364 4365



Komp. av
EVA BJÖRK



Komp. av
EVA BJÖRK

Y-dekor

		Dekorer: Y	
		Y	YG
N:r 4366	Te- och Kaffekanna, 0,80 lit.	Kr. 5:—	6: 50
„ 4367	Sockettskål, 7,5×11,5 cm.	„ 2: 25	2: 75
„ 4368	Gräddsnäcka, 6,4×8 „	„ 1: 25	1: 75
„ 4369/1	Kaffekopp, 5,8×7,5 „	„ 1:—	1: 50
„ /2	Tekopp, 6×9,5 „	„ 1: 50	2:—
„ 4370/1	Kanna, 0,75 lit.	„ 1: 75	2: 25
„ /2	„ 1 „	„ 2: 25	3:—
„ 4371	Marmeladbuk, 11×10 cm.	„ 3:—	3: 75
„ 4703	Bricka, rund, diam. 31 „	„ 5:—	5:—
„ 4704	„ oval, 31,5×38 „	„ 7:—	7:—
„ 4700	Assiett, 16 cm.	„ 0: 70	0: 70
„ 4701	„ 18 „	„ 0: 90	0: 90

YG-dekor

Komp. av
EVA BJÖRK





4130 VA 4131 VA 4307 VA 4163 VA
4308/3 VA

N:r	Item	Dimensions	cm.	Dekor:	VA	Turk
4307	Fruktfat, diam.	35	cm.	Kr.	15:—	—
4308/3	Skål,	18,5	"	"	3:—	—
4130	"	22,5	"	"	4:—	—
4131	"	8,5 × 16,5	"	"	3:50	—
4163	Vas,	14 × 13	"	"	3:—	3:—

N:r	Item	Dimensions	cm.	Dekor:	VA	Oliv	Terra	Turk
4010/1	Bringare, 0,85 lit.			Kr.	2:—	2:—		
/2	"	0,80	"	"	3:—	3:—		
/3	"	1,20	"	"	4:—	4:—		
4004/1	Fruktskål, 8,5 × 21	cm.		"	5:—	5:—		
/2	"	10 × 24	"	"	6:—	6:—		
4144/1	Assiett, 16	cm.		"	1:—	—		
/2	"	18	"	"	1:25	—		
/3	"	20	"	"	1:50	—		
4147	Fruktfat, 33	cm.		"	8:—	—		

4144/2 VA 4147 VA 4004 VA



FAJANS



4322 VA 4321/3 VA 4321/1 VA 4016 VA

N:r	Item	Dimensions	Dekor:	VA	Oliv Terra Turk	MK 510
4016	Vas,	16 cm.	VA	Kr. 3:—	2: 75	—
4321/1	Skål,	3×6,5	VA	1:—	—	1:—
/2	Skål,	4×9	VA	1: 75	—	1: 75
/3	Skål,	5×10,5	VA	2: 50	—	2: 50
4322	Skål,	5×12,5×19,5 cm.	VA	3: 50	—	3: 50

N:o	Item	Dimensions	Dekor:	VA
4122	Cigarettbägare,	7×7 cm.	VA	Kr. 1: 75
4123	Cigarrbägare,	9,5×9,5	VA	3:—
4124	Askfat, diam.	15	VA	3:—
4126	Askfat, diam.	10	VA	0: 75

4124 VA

4122 VA

4123 VA
4126 VA





1724 VA 4214 VA 4213 VA 1578 VA

		Dekor: VA Kromo	
N:r 1578	Vas, 16×14 cm.	Kr. 3: 50	—
„ 1577	„ s.-modell, 13×13 cm.	„ 3: 25	—
„ 1724	Skål, 6×12 cm.	„ 2: 50	—
„ 4213	Fruktskål, 7×26,5 cm.	„ 8: —	6: 50
„ 4214	Assiett, diam. 18 cm.	„ 2: —	1: 75

		Dekor: VA	
N:r 4151	Skål, 8×20 cm.	Kr. 4: —	
„ 4316/1	Vas, 20×11 „	„ 4: 50	
„ /2	„ 24×13 „	„ 6: —	

4316/2 VA 4316/1 VA 4151 VA



Här kommer den s. k. drejningen. Dessa bilder visa tillverkningen av en vanlig blomkruka, men även en stor del av keramiken tillkommer på detta sätt. Först bearbetar drejarna leran ytterligare med händerna tills den önskade smidigheten på leran erhålles, varefter en lagom stor bit placeras i centrum av den roterande drejskivan.

Sedan tvingar drejaren, med sina händer, leran att skjuta upp





och antaga den form och storlek, som förelagd ritning eller modell angiver. Denna del av vår tillverkning kräver särskilt stor yrkesskicklighet, som endast kan ernås efter många års erfarenhet och för att bliva en god drejare fordras dessutom ett mycket gott formsinne och ögonmått.

De två nedersta bilderna visa en drejad kanna, å vilken händeln fastsättes.

FAJANS



4320 VA 1201 VA 4221/1 VA
4155 VA 4166 VA 4001 VA

		Dekor: VA Kromo Turk		
N:r 1201	Vas, 16×9 cm.	Kr. 3:—	—	3:—
„ 4001	Fruktskål, 6,5×28 cm.	„ 10:—	—	—
„ 4155	Askfat, diam. 11 „	„ 1:50	—	—
„ 4166	Vas, 8×6,5 cm.	„ 1:—	—	—
„ 4221/1	Fruktfat, diam. 26 cm.	„ 6:—	5:—	—
„ 4320	Vas (kula), 7×8 cm.	„ 1:—	—	—

		Dekor: VA
N:r 4127	Cigarettbägare, 7×7 cm.	Kr. 1:—
„ 4128	Cigarrbägare, 9,5×9,5 „	„ 2:—
„ 4129	Askfat, diam. 14,5 „	„ 2:50
„ 4324	Fruktskål, 26×8 „	„ 8:—

4324 VA
4128 VA 4127 VA 4129 VA





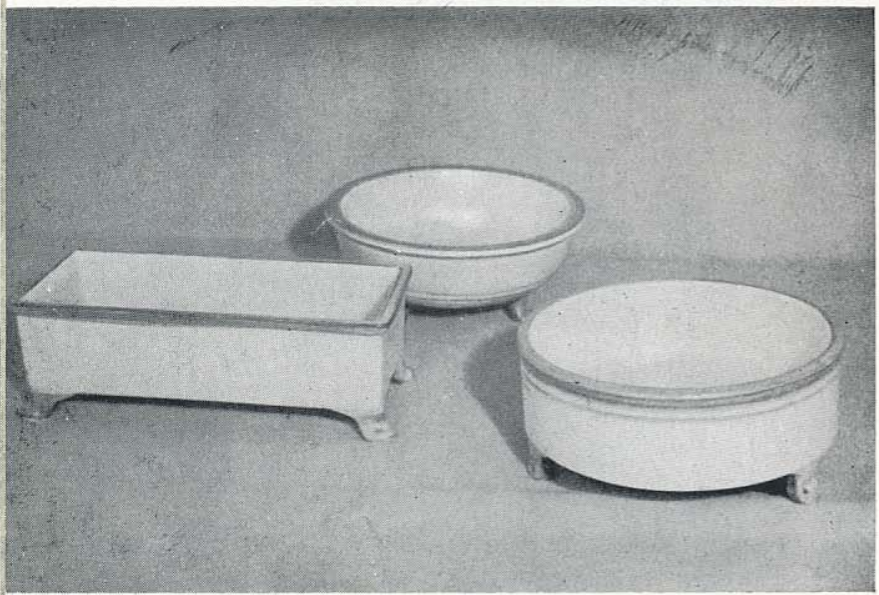
4702 Turk F 4703 Turk F 4706 Turk F
 4701 Turk F 4705 Turk F
 4700 Turk F

		Terra Oliv	
		Dekor: Turk R	Turk F
N:r 4700	Assiett, diam. 16 cm.	Kr. 0: 90	1: —
„ 4701	„ „ 17,5 „	„ 1: —	1: 15
„ 4702	Tallrik, „ 23 „	„ 2: 75	3: —
„ 4703	Fat, „ 31 „	„ 6: —	6: 50
„ 4705	Skål, 5×17,5 cm.	„ 2: —	2: 25
„ 4706	„ 9×24,5 „	„ 5: 50	6: —

Dekor: Turk F = fruktmotiv.
 „ „ R = refflade invändigt.

		Oliv Terra Turk	
		Dekor: Turk	Turk
N:r 4401	Blomskål, 9×19 cm.	Kr. 5: —	5: —
„ 4402	„ 9×20 „	„ 5: —	5: —
„ 4428	Blomlådor, 8,5×11×25 cm.	„ 5: —	5: —

4428 4402 4401



Komp. av
 EVA BJÖRK

FAJANS



Komp. av
EVA BJÖRK

		4416 4403	4404 4406/3	4412 4444 4406/2	
					Oliv Terra Turk
N:r					Dekorér: Kr.
4403	Skål, 5×14 cm.				4:—
4404	„ 9×19 „				8:—
4406/1	Askfat, 2,5×7,5 cm.				1:—
/2	„ 4×10,5 „				1:50
/3	„ 4,5×12,5 „				2:—
4412	Ljusstake, 7,5×9 cm.				1:50
4416	Vas, 23×13,5 „				7:—
4444	„ 30×15,5 „				18:—

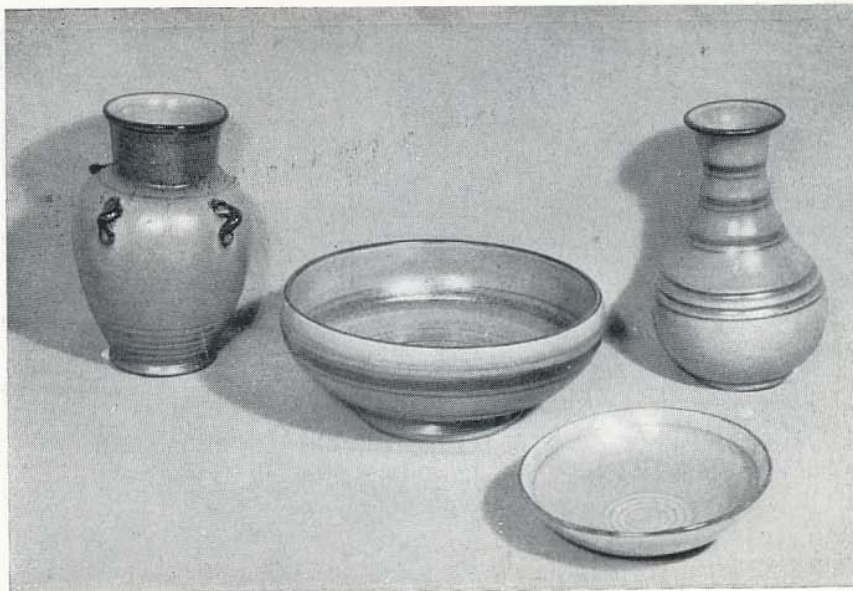
					Oliv Terra Turk R
N:r					Dekorér: Kr.
4410	Skål, 10×25 cm.				10:—
4705	„ 5×17,5 „				2:—
4430	Vas, 22,5×13,5 „				7:—
4432	„ 21,5×15 „				8:50

4432

4410

4705 4430

Komp. av
EVA BJÖRK





Komp. av
EVA BJÖRK

4473

4478
4475

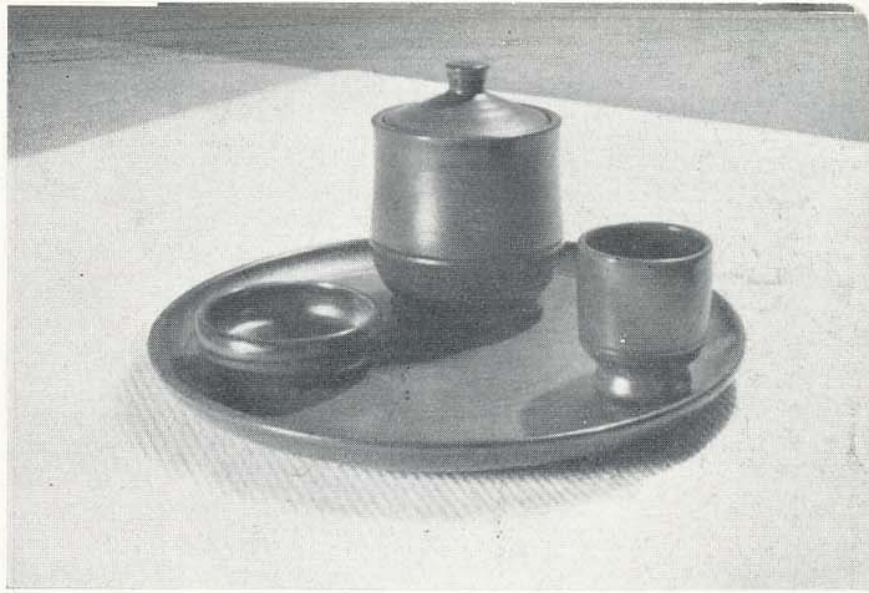
			Dekor: Iron
N:r 4473	Askfat m. klack, 3,5×18 cm.	Kr. 3: 50
„ 4475	„ 2×10,2 „	„ 1:—
„ 4478	Blombägare, 8×10,2 „	„ 2:—

N:r 1168	Bägare, höjd 5 cm.	Kr. 0: 60
„ 1169	Askfat, diam. 9 „	„ 0: 65
„ 4407	Askkopp, 2,2×6 cm.	„ 0: 35
„ 4413	Ljustake, 4,5×7 cm.	„ 0: 50

Finnas i tomatröd, gul, svart och grön glasyr.

1168 1169 4413 4407





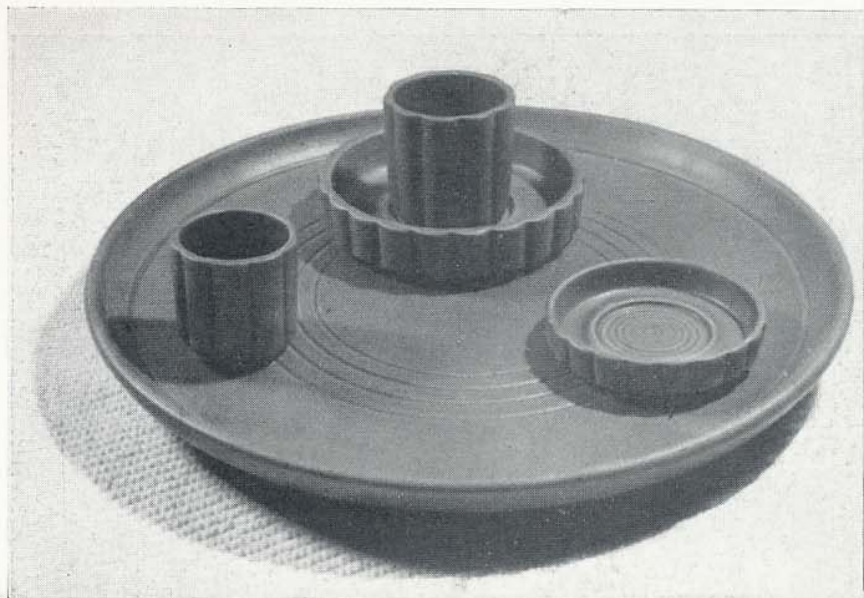
Komp. av
EVA BJÖRK

4426 1170 4425

		Dekorer:		Iron, Oliv, Terra, Turk	VA
N:r	1170	Tobaksburk, 13,5 × 11,5 cm.	. . .	Kr. 6:—	6:75
„	4425/1	Cigarettbägare, 7 × 6,5	„ . . .	1:—	—
„	/2	Cigarrbägare, 9,5 × 9	„ . . .	2:—	—
„	4426/1	Askfat, 2,5 × 9	„ . . .	1:—	—
„	/2	„ 4 × 15,5	„ . . .	2:—	—
„	4703	Bricka, diam. 31 cm.	6:—	—

		Dekorer:		Brons	Korall
N:r	1168	Bägare, höjd 5 cm.	Kr. 0:60	1:—
„	1172	Askfat, diam. 8,5 cm.	0:75	1:25
„	1173	Bägare, höjd 6	„	1:—	1:50
„	1174	Askfat, diam. 12	„	1:25	2:—
„	4703	Bricka, „ 31	„	6:—	9:—

1168 1173 och 1174 1172





Komp. av
EVA BJÖRK

4476/1 4452/1 4452/2 4452/3

		Dekor: Iron	
N:r 4452/1	Blombägare, 12,5 × 9,5 cm.	Kr. 2: 75
” /2	” 16,5 × 12,5 ”	” 4: 75
” /3	” 20,5 × 16,5 ”	” 7: —
” 4476/1	” 6,3 × 6,7 ”	” 1: —
” /2	” 8,4 × 9,1 ”	” 2: —

		Dekor: Iron	
N:r 4446/1	Ljusstake, 4 × 8 cm.	Kr. 0: 75
” /2	” 4,2 × 9 ”	” 1: 25
” /3	” 5,5 × 13 ”	” 2: —
” 4447	Korg, 6 × 18 ”	” 7: —

4447

4446



Komp. av
EVA BJÖRK

FAJANS



Komp. av
EVA BJÖRK

4449

4477

4451

		Dekor: Iron
N:r 4449	Vas, 19,3 × 11 cm.	Kr. 7:—
„ 4451	„ 16,2 × 13,5 „	„ 6:—
„ 4477	Gryta, 8 × 11 „	„ 2: 25

		Dekor: Iron
N:r 4448	Krus, 17 × 12,5 cm.	Kr. 8:—
„ 4450	Vas, 19,3 × 11 „	„ 5:—
„ 4472	Skål, 5,4 × 14 „	„ 4: 50

4472

4450

4448

Komp. av
EVA BJÖRK

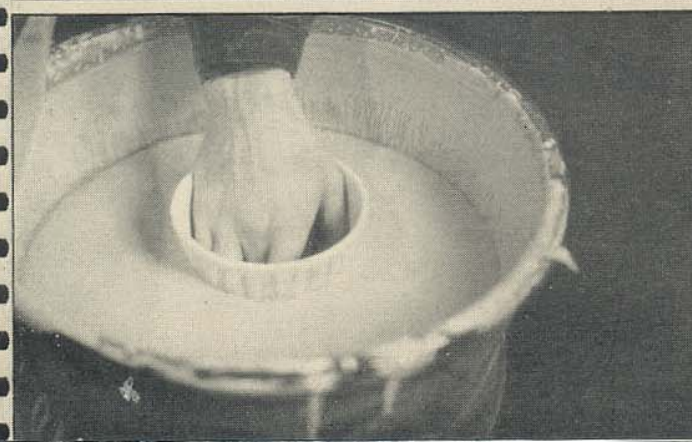


När mera invecklade modeller skola tillverkas, sker detta genom gjutning eller formning.

Gjutningen går så till att för detta ändamål särskilt beredd lera i flytande form s. k. gjutmassa slås i två- eller flerdelade gipsformar, sammanhållna med järnband, så att desamma bliva väl fyllda, vari gjutmattan får stå tills önskad tjocklek av densamma avsatt sig på formens innersida, då den överflödiga gjutmattan tömms bort, varefter formen öppnas (bild 1) och den färdiggjutna modellen uttages, (bild 2), för att sedan putsas, torkas, bränns m. m.

För formningen användes även gipsformar, som placeras i en roterande hylsa (bild 3). I formen nedlägges en lagom stor lerbit, som, då schablonen nedföres, pressas ut mot formens sidor. Den lera, som då ej åtgår bortskäres och det iformade godset ställes på torkning (bild 5), innan putsning m. m. vidtager.



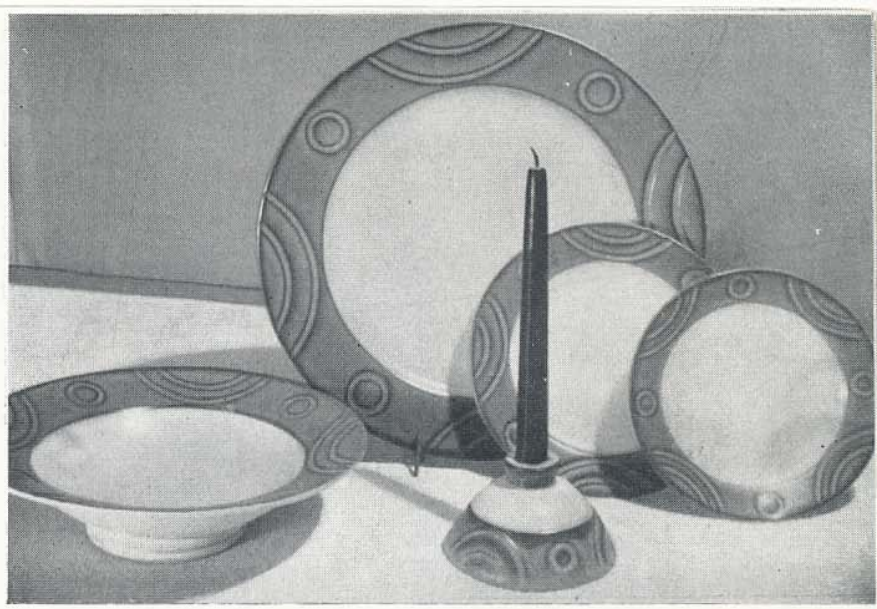


Efter första bränningen, den s. k. skröjbränningen, handdekoreras de fajanser, (bild 1 och 2), som skola förses med dekor, antingen före eller efter glaseringen.

Glaseringen med de ömtåliga konstglasyrerna på prydnadsfajanserna sker med pistolsprutor, (bild 3), varigenom en vacker och jämn yta kan erhållas.

Omelettformar, blomkrukor m. m. kan ofta glaseras genom doppning, vilket antingen sker med speciella, härför avsedda tänger (bild 4) eller som nedre bilden utvisar.

FAJANS



7010 7016 7017 7009

		Dekor: Turk
N:r 7009/1	Assiett, diam. 18 cm.	Kr. 1: 50
„ /2	„ „ 23 „	„ 2: —
„ 7010	Skål, 7,5 × 25,5 „	„ 7: —
„ 7016	Fruktfat, diam. 33 cm.	„ 9: —
„ 7017	Ljusstake, 6,5 × 11 „	„ 2: 75

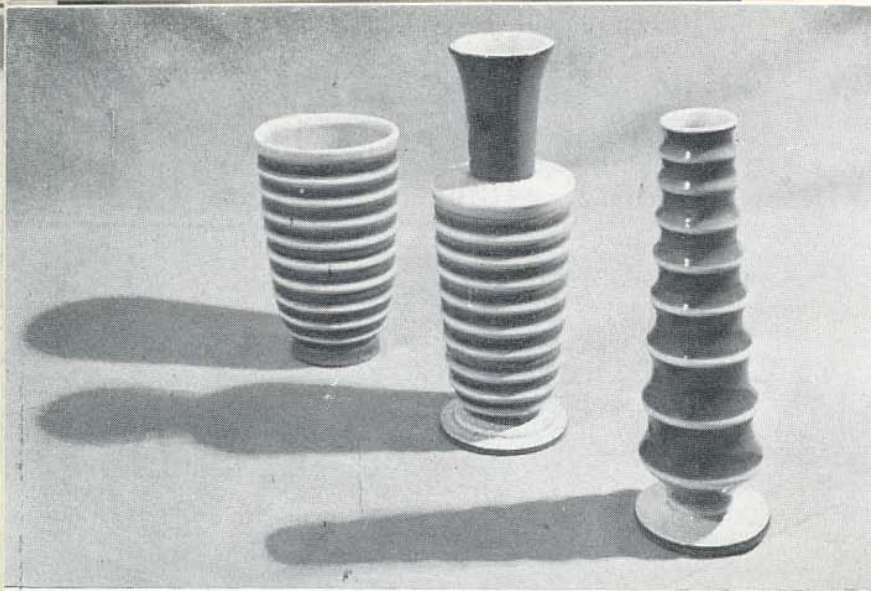
Bärservis.

		Dekor: 540, 541
N:r D 68	Servis: Skål, tillbringare och 6 tallrikar	Kr. 11: 50
„ D 68	Bärskål, 1,25 lit., 10 × 25 cm.	„ 4: 25
„ D 68	Bärfat, diam. 28 cm.	„ 4: —
„ D 69	Bärtallrik, diam. 18 cm.	„ 0: 75
„ D 70	Tillbringare, 0,75 lit.	„ 2: 75

D 68 D 69 D 70

Komp. av
EWALD DAHLKOG

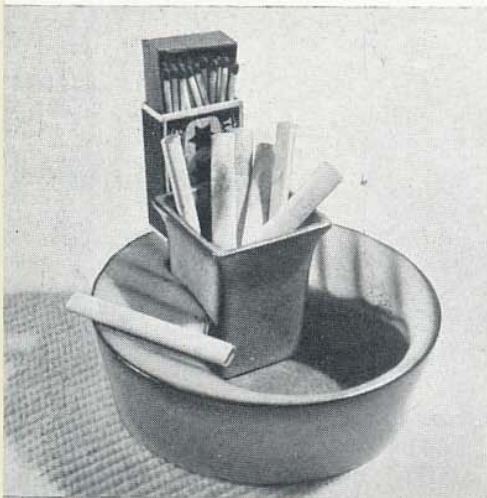




Komp. av
EWALD DAHLKOG

D 7-539 D 8-539 D 10-539

				Dekor: 539, 604
N:r D	7	Vas, höjd 16 cm.	Kr. 5:—
” D	8	” ” 24 ”	” 6:50
” D	10	” ” 22 ”	” 4:—

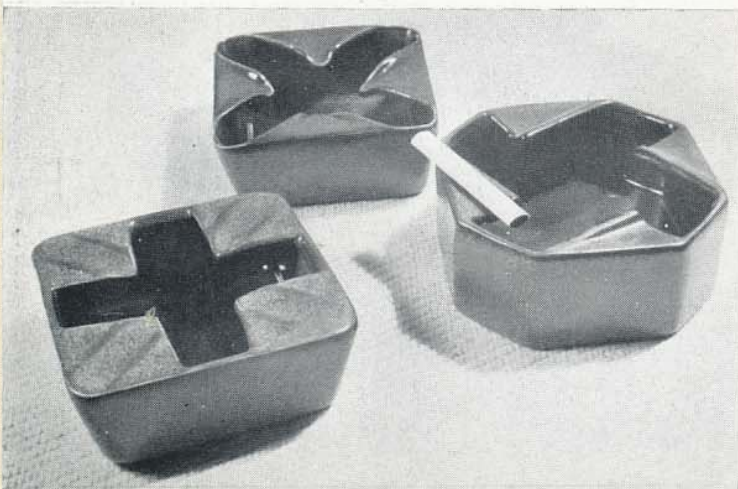


				Dekor: Lava
N:r D	138	Askkopp m. klack och cigarettbägare, diam. 13,5 cm.	Kr. 3:50
		Askkopp	” 2:50
		Bägare	” 1:—

Komp. av
EWALD DAHLKOG

D 138

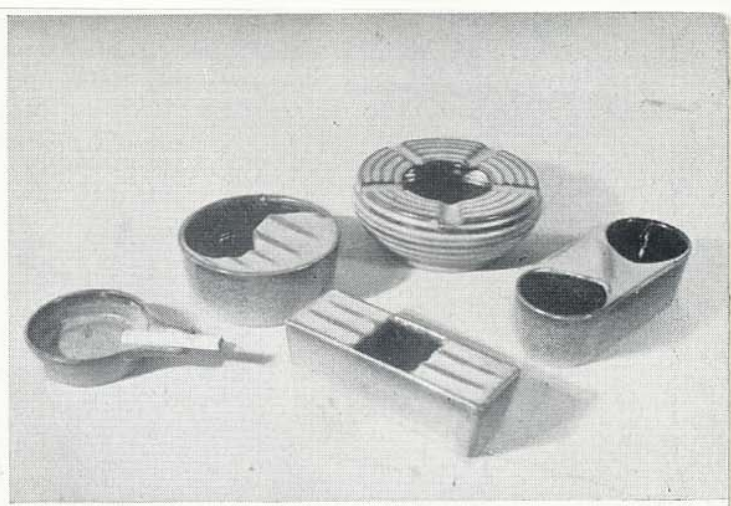
D 75 D 28 D 29



Komp. av
EWALD DAHLKOG

				Dekor: Granit, Lava
N:r D	28	Askkopp, 4,5×10,5 cm.	Kr. 2:—
” D	29	” 5×12 ” ”	” 2:—
” D	75	” 4,5×11 ” ”	” 2:—

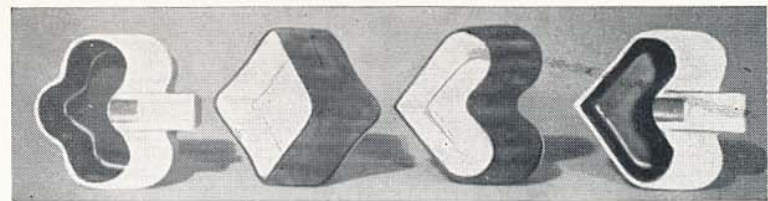
FAJANS



Komp. av
EWALD DAHLSSKOG

D 112 D 111 D 114 ^{D 91} D 113

N:r	D	Askkopp, 5×15 cm.	Dekor: Lava, Granit	Kr.
91	D 91	Askkopp, 5×15 cm.	Lava, Granit	3:—
111	D 111	4,5×11,5	Lava, Granit	2:25
112	D 112	2,5×11	Lava, Granit	1:—
113	D 113	4×6,5×16,5 cm.	Lava, Granit	2:—
114	D 114	4×5×14,5	Lava, Granit	2:—



Komp. av
EWALD DAHLSSKOG

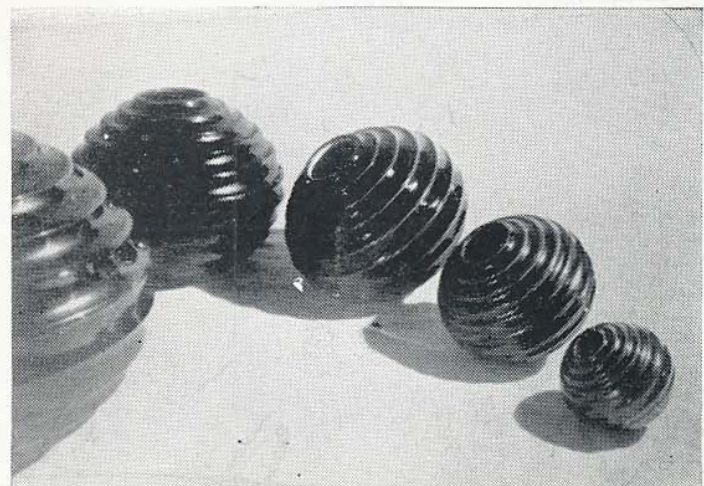
D 71-488 D 72-500 D 73-500 D 74-488

N:r	D	Askkopp, (klöver) 4×10 cm.	Dekor: 488 500 Lava	Kr.
71	D 71	Askkopp, (klöver) 4×10 cm.	488 500 Lava	2:— — 2:—
72	D 72	„ (ruter) „	488 500 Lava	— 2:— 2:—
73	D 73	„ (hjärter) „	488 500 Lava	— 2:— 2:—
74	D 74	„ (spader) „	488 500 Lava	2:— — 2:—

Hel sats D 71—74 i grönt o. svart samt svart o. rött Kr. 7:—

N:r	D	Kulvas, 8×9 cm.	Dekor: 604, 539, MK Lava	Kr.
9/00	D 9/00	Kulvas, 8×9 cm.	604, 539, MK Lava	1: 50 1: 50
9/0	D 9/0	„ 12×14	604, 539, MK Lava	4:— 4:—
9/1	D 9/1	„ 16×19	604, 539, MK Lava	8:— 8:—
9/2	D 9/2	„ 19×23,5	604, 539, MK Lava	12:— 12:—
9/3	D 9/3	„ 25×27	604, 539, MK Lava	20:— —

Komp. av
EWALD DAHLSSKOG





Komp. av
EWALD DAHLKOG

D 31-510 D 30-510 D 51-510 D 58-510 D 45-510

		Dekor: 510	Granit
N:r D 30	Vas, 19×17 cm.	Kr. 18:—	—
„ D 31	Ytterkruka, 22×20 cm.	„ 16:—	12:—
„ D 45	Vas, höjd 25 cm. } samma mod.	„ 14:—	—
„ D 46	„ „ 32 „ }	„ 18:—	—
„ D 51	„ „ 24 „	„ 10:—	—
„ D 58	„ „ 30 „	„ 14:—	—

		Dekor: 510	66	Granit
N:r D 44	Urna, höjd 25 cm.	Kr. 30:—	20:—	12:—



D 44-510

D 130-510

Komp. av
EWALD DAHLKOG



		Dekor: 510
N:r D 130	Urna, 41×32 cm.	Kr. 85:—

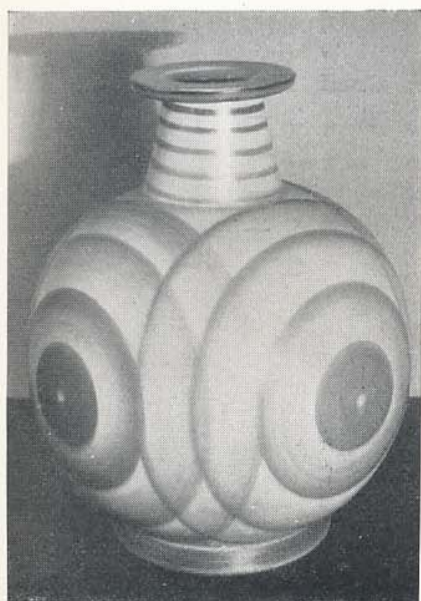
FAJANS



N:r 132 Urna, 35×23,5 cm. Dekor: 510
 Kr. 50:—

Komp. av
 EWALD DAHLKOG

D 132-510



N:r D 108 Urna, 29,5×24 cm. Dekor: 528
 Kr. 45:—

D 108-528

N:r D 43 Urna, 21×23 cm. Dekor: 66
 Kr. 18:—
 „ D 49 Vas, höjd 28 „ „ 14:—
 „ D 54 „ „ 20 „ „ 6:—

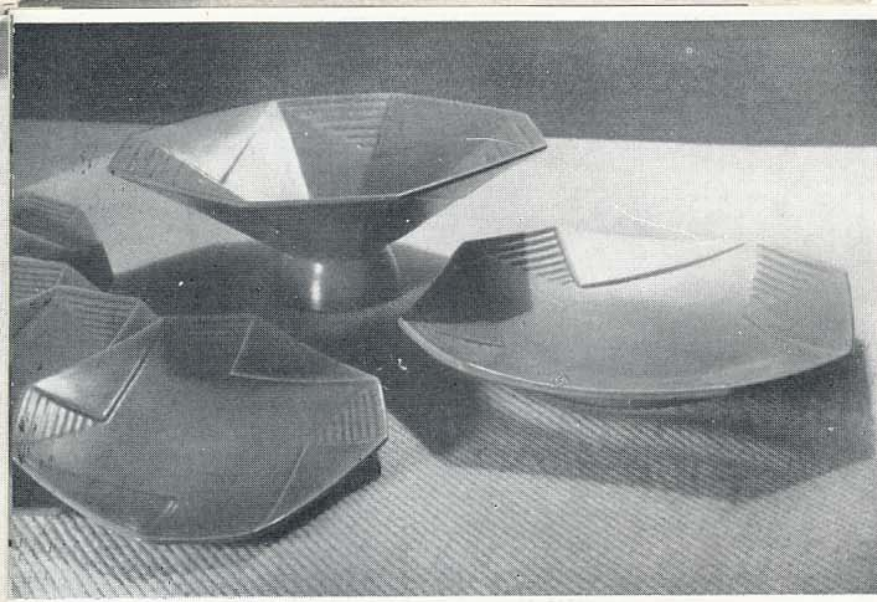
D 49-66

D 43-66

D 54-66

Komp. av
 EWALD DAHLKOG





Komp. av
EWALD DAHLKOG

D 24

D 25

D 26

		Dekorér: Granit, Kina	
N:r	D 24	Fruktassiett, 18,5 × 18,5 cm.	Kr. 2:—
	„	D 25 Fruktskål, 12,5 × 34	„ 22:—
	„	D 26 Fruktfat, 31 × 31	„ 11:—
	„	D 27 Frukttallrik, 22,5 × 22,5	„ 3:—
	„	D 34 Konfektskål, längd 21	„ 5:—

		Dekorér: 613		911, 912 Iron, Runa Lava	
N:r	D 88	Vas, 25,5 × 9 cm.	Kr. 7:—	7:—	7:—
	„	D 89/1 „ 16 × 12,5	„ —	4:50	4:50
	„	D 89/2 „ 17,5 × 13,5	„ 6:—	6:—	6:—
	„	D 89/3 „ 24 × 19	„ —	11:—	11:—
	„	D 94 Bonbonnier, 11,5 × 12 cm.	„ 6:—	6:—	6:—

D 88

D 89/2

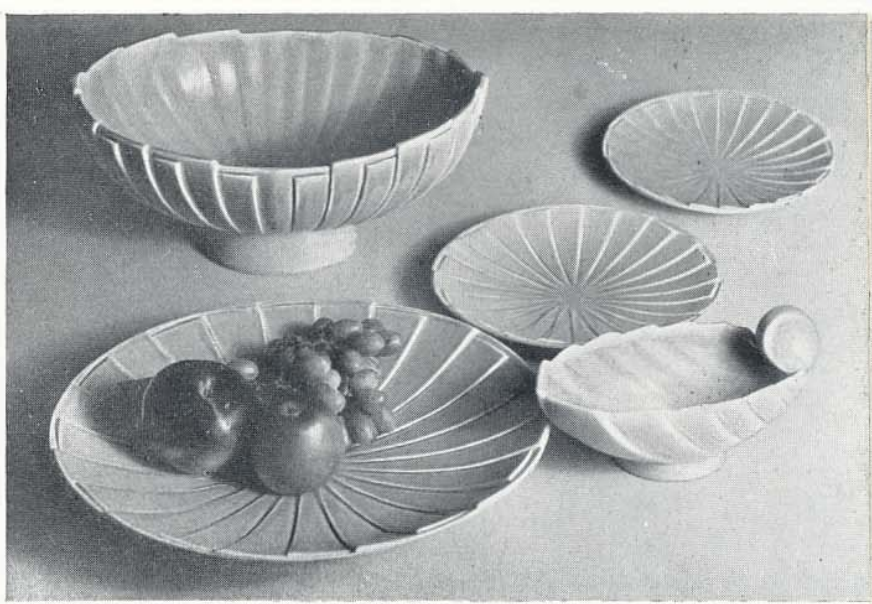
D 94



Komp. av
EWALD DAHLKOG

FAJANS

Komp. av
EWALD DAHLSKOG



D 35
D 36

D 37

D 38
D 34

N:r			Dekorér:	Kina	912, 911 Lava Granit
D 34	Konfektskål, längd 21 cm.	. . .	Kr.	5:—	5:50
„ D 35	Fruktskål, 13×23×30	„ . . .	„	—	22:—
„ D 36	Frukfat, diam. 32	„ . . .	„	—	14:—
„ D 37	Fruktassiett, „ 21,5	„ . . .	„	—	2:50
„ D 38	„ „ 18	„ . . .	„	—	2:—

N:r			Dekorér:	912, 911 Granit Lava, Runa
D 33	Vas, 20×23 cm.	Kr.	10:—
„ D 62	Ljusstake, 14×24	„	„	10:—
„ D 64	Blomskål, 10×20	„	„	5:50

D 33

D 64

D 62

Komp. av
EWALD DAHLSKOG





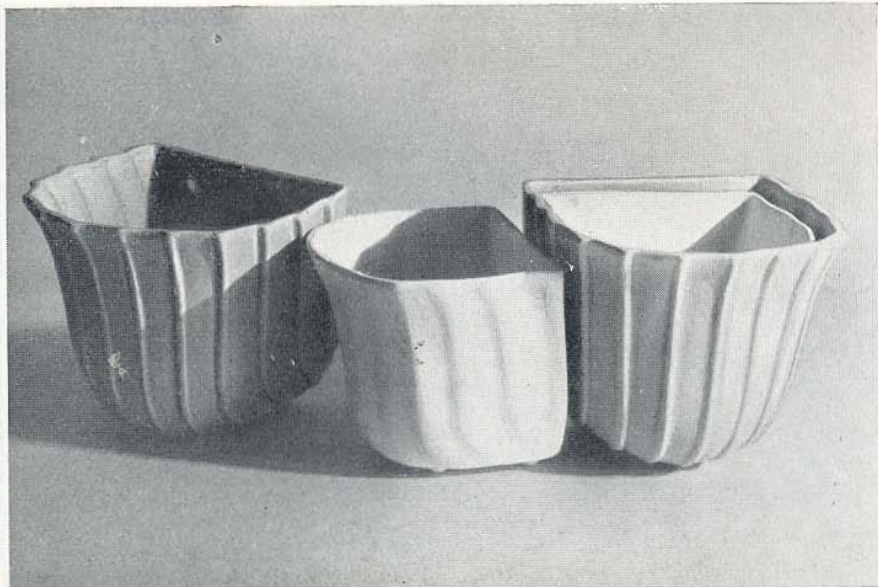
Komp. av
EWALD DAHLKOG

D 96 D 93 D 84 D 92

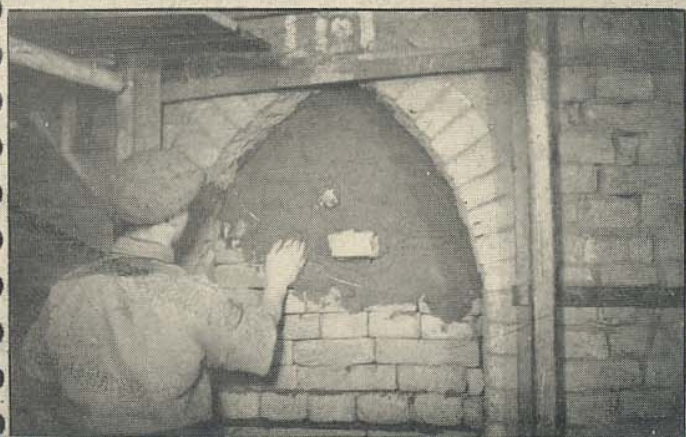
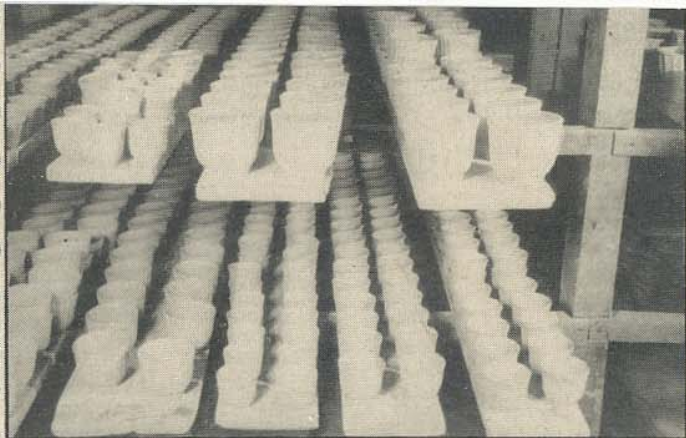
							Iron Lava, Runa 911, 912, 613 Granit
					Dekorér:	508	
N:r	D 84	Vas,	20×12	cm.	. . .	Kr.	— 6:—
	„	D 92	„	11×19,5	„ . . .	„	— 6:—
	„	D 93	Väggvas,	21×11	„ . . .	„	4: 50 4: 50
	„	D 96	Vas,	13,5×13	„ . . .	„	— 5:—

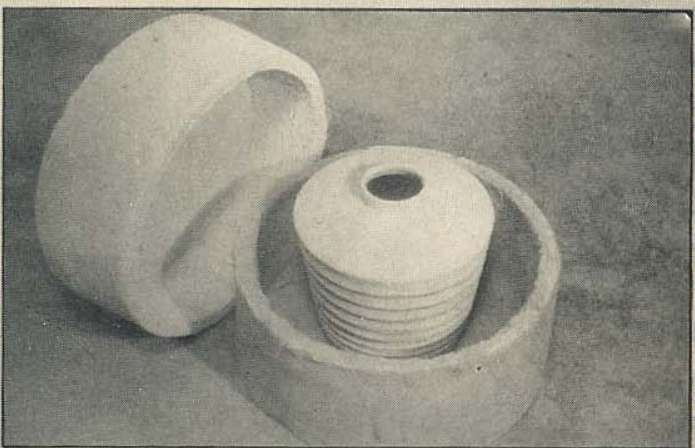
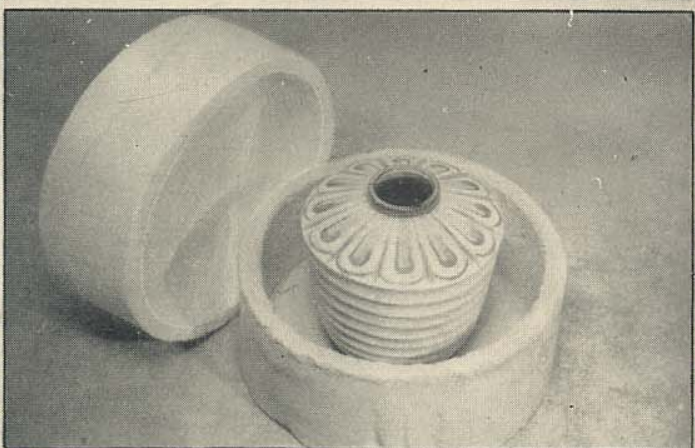
							Lava, Runa Iron, 911 912, Granit
					Dekorér:	508	
N:r	D 32	Väggampel m. insats	15×15	cm.	Kr.	7: 50	7:—

Komp. av
EWALD DAHLKOG



Efter glaseringen inställes åter godset under en kortare tid i torkställningarna, (bild. 1 och 2), varefter varje pjäs placeras i skyddande höljen s. k. kasettlar, vilka staplas ovanpå varandra inne i ugnen, (bild 3), så att den blir alldeles fylld, varefter den samma igenmuras (bild. 4 och 5).





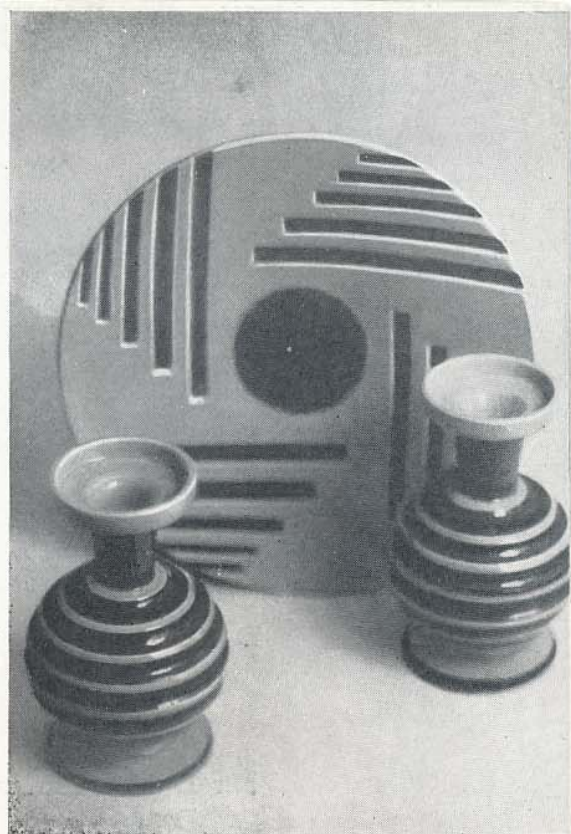
Sedan börjas bränningen, (bild 1), som pågår i c:a 36 timmar. Temperaturen håller sig omkring 1000° C. Bränningen, som är ett av tillverkningens allra viktigaste moment, fordrar stor tillsyn och noggrannhet, då ugnens innehåll, som många gånger kan uppgå till flera tusen kronors värde, i annat fall riskeras att helt för-därvas. Innan ugnen sedan öpp-nas måste en sakta avsvälning äga rum i omkring ett dygn. Bild 3 visar en urna efter brän-ningen, å vilken dekoren fram-kommit under bränningen och bild 4 urnans utseende före denna procedur, då glasyren täcker de-koren. Detta kallas underglasyr-målning till skillnad mot över-glasyrmålning, som sista bilden med våra populära lergökar utgör ett exempel på, ty som framgår av bilden är dekoren synlig här även före bränningen.

Härefter återstår endast gransk-ningen, som sker då

 **FAJANSEN**

tages ut ur ugnarna, för att sedan expedieras ut över hela världen.

FAJANS



Komp. av
EWALD DAHLKOG

D 2-539

D 65-539

		Dekoror: 539	Granit
N:r D 2	Fat, diam. 33,5 cm.	Kr. 12:—	12:—
„ D 65	Vas, höjd 20 cm.	„ 8:—	—

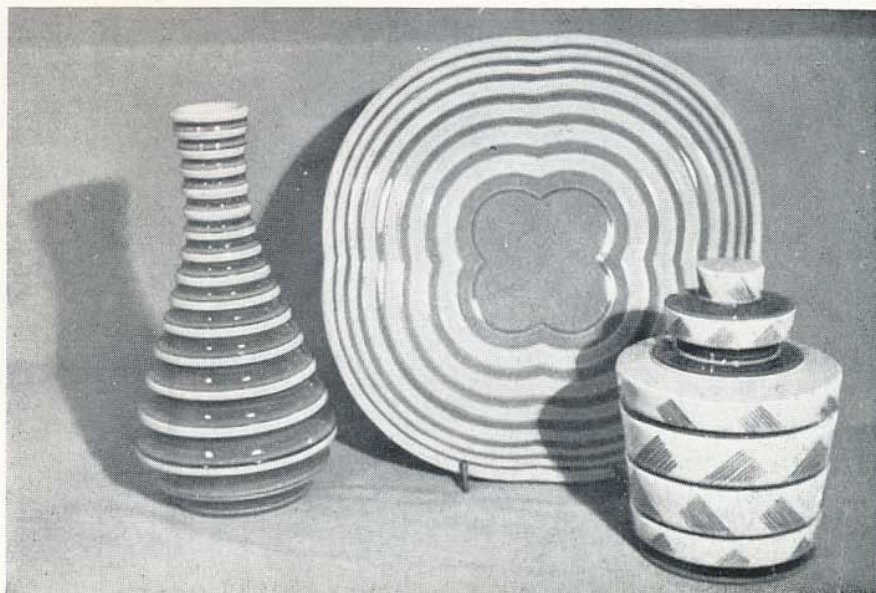
		Dekoror: 539	Granit	Iron Lava
N:r D 1	Fat, diam. 36 cm.	Kr. 15:—	15:—	—
„ D 82	Tobaksburk, 19×14 cm. „	10:—	10:—	10:—
„ D 83	Vas, höjd 30 cm.	„ 12:—	—	—

D 83-539

D 1-539

D 82-539

Komp. av
EWALD DAHLKOG



FAJANS



Komp. av
EWALD DAHLKOG

D 142 D 141 D 140 D 95

N:r	D	Kanna, 24,5 × 20 cm., lit.	lit.	3,0	.	Kr.	Dekor:		
							Iron	Lava	Terra Oliv Granit
	D 95			3,0	.	Kr.	12:—	12:—	
„	D 140	„ 17 × 13	„	0,85	.	„	7:—	—	
„	D 141	„ höjd 24	„	1,0	.	„	7:—	—	
„	D 142	„ „ 27	„	1,6	.	„	10:—	—	

N:r	D	Vas, höjd	cm.	Kor.	10:—	—	Lava	Iron	Granit
	D 42	23,5		Kor.	10:—	—	—	8:—	
„	D 143	„ 15,5 × 16	„	„	—	6:—	5:50	—	
„	D 147	„ 23,5 × 14,5	„	„	—	12:—	10:—	—	

D 147 D 143 D 42

Komp. av
EWALD DAHLKOG





Komp. av
EWALD DAHLSKOG

D 119 D 116/1 D 117 D 116/2

					910, 911 Granit Lava Runa
				Dekorér:	
N:r	D 116/1	Vas, 17×12 cm.	Kr.	4: 50
"	D 116/2	" 26×17 "	"	10: —
"	D 117	" 22×16 "	"	8: 50
"	D 119	" 32×30 "	"	35: —

					910, 911 Lava, Granit
				Dekorér:	
N:r	D 128	Skål, 7,5×32,5 cm.	Kr.	15: —
"	D 139	" (samma modell) 7,5×25 cm.	"	8: —
"	D 137	" 13×33 "	"	25: —
"	D 129	Assiett, djup, diam. 20 cm.	"	2: 50
"	D 149	" flat, " 19 "	"	1: 75
"	D 136	Ljusstake, höjd 18 cm.	"	4: —
"	D 156	Fat, diam. 32 cm.	"	12: —

D 137 D 136 D 128
D 129 D 149

Komp. av
EWALD DAHLSKOG



FAJANS

Komp. av
EWALD DAHLSSKOG



D 109

D 110

D 118

		Dekorere:		Lava	Granit	Runa
N:r D 109	Vas, 17×13 cm.	Kr.	4: 50	—	—
„ D 110	„ 17×13 „	„	5: —	5: —	—
„ D 118	„ 20×13 „	„	6: 50	6: 50	—



Komp. av
EWALD DAHLSSKOG

Dekor: Lava

N:r D 133 Ytterkruka, 29×35,5 cm. Kr. 25:—

N:r D 133

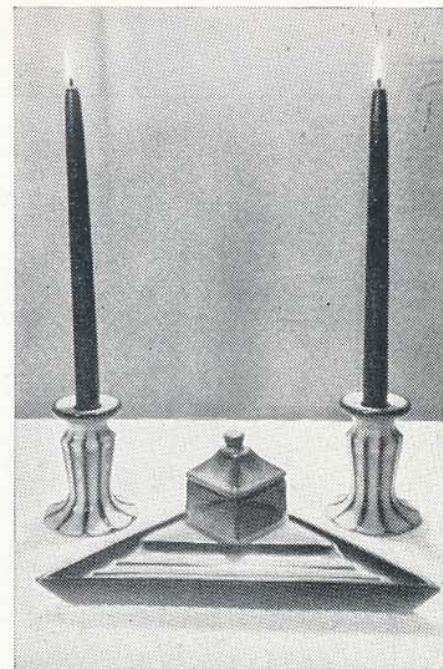
Komp. av
EWALD DAHLSSKOG

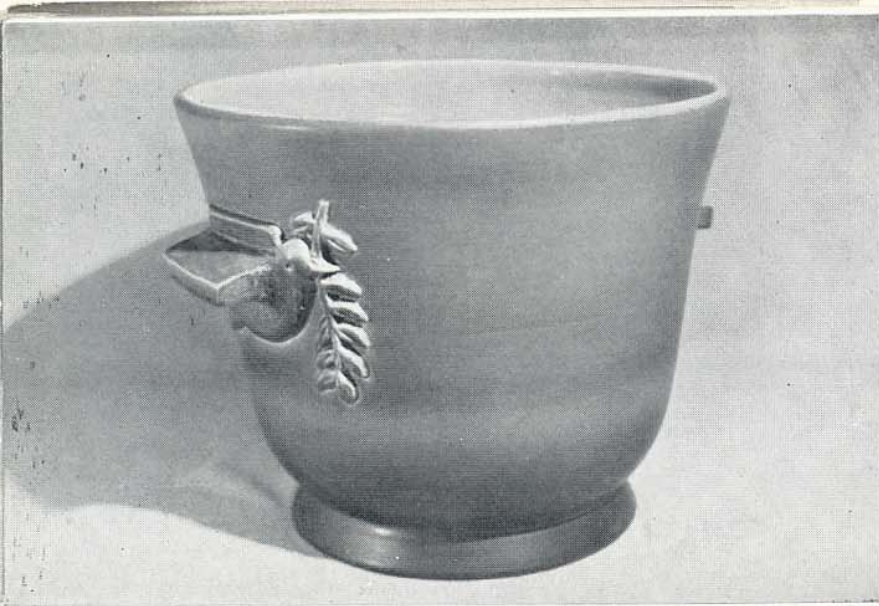
D 135

D 97

Dekorere: Iron, Runa,
Lava, Granit

N:r D 97	Skriverställ, 10,5×16,5×31 cm.	Kr. 12: —
„ D 135	Ljusstake, höjd 11 cm.	„ 2: 75





Komp. av
EWALD DAHLSKOG

D 40

N:o D 40 Terrasskruka, 31×36 cm., dekor 508 . Kr. 30:—
oglaserad (terrakotta) „ 20:—



N:r D 41 Terrasskruka,
26×33 cm.

Dekorér: 480 66
Kr. 18:— 18—

Komp. av
EWALD DAHLSKOG

D 41

N:r D 5/1 Terrasskruka, 25×38 cm., ogl. (terrakotta) Kr. 18:—
„ D 5/2 „ 34×50 „ „ „ „ 45:—

D 5



Komp. av
EWALD DAHLSKOG

FAJANS

N:r 1807 Terrasskruka, 33×39 cm.,
oglaserad (terrakotta) Kr. 20:—



N:o 1807

Dekorer: 498, 496
N:r 4377/1 Ytterkruka, 18×21 cm.
Kr. 4:50
„ /2 „ 24,5×27,5 cm.
Kr. 10:—
„ /3 „ 28,5×35 cm.
Kr. 16:—



Komp. av
EVA BJÖRK

4377-498

N:r 4485

Komp. av
EVA BJÖRK

N:r 4485/1 Terrasskruka, 30×32 cm.,
oglaserad (terrakotta) Kr. 16:—
„ /2 Terrasskruka, 32×36 cm.,
oglaserad (terrakotta) Kr. 20:—



På särskild beställning
kunna krukorna n:ris D 5, 1807
och 4485 erhållas glaserade

Förteckning jämte förklaring på olika glasyrer och dekorer.

- A = Gråblåtonad antikglasyr (krackelerad) med blå och orange dekor.
- AK = Gråblåtonad antikglasyr (krackelerad) med blå dekor.
- AV = Vit glasyr med flerfärgad dekor (blå, brun, gul, grön).
- BV = Svart halvmatt glasyr.
- EV = Grön eller rödbrun blankglasyr med svart dekor.
- G = Gröntonad mattglasyr med inslag av orange, brunt och grönt.
- MK = Svartgrön mattglasyr.
- MS = Svart mattglasyr.
- SV = Gul blankglasyr med svart dekor.
- VA = Grågrön mattglasyr med brun och grön dekor.
- Y = Benfärgad glasyr med gul dekor.
- YG = " " med gul och grön dekor.
- Brons = Bronsgrön mattglasyr.
- Granit = Gråtonad mattglasyr med svart inslag.
- Iron = Rostbrun konstglasyr.
- Kina = Olivgrön halvmatt konstglasyr.
- Korall = Korallröd antik konstglasyr.
- Kromo = Bronsgrön konstglasyr med patina beläggning.
- Lava = Atlantgrön matt konstglasyr med mörkbrunt genomslag.
- Oliv = Olivgrön konstglasyr med svartbrun dekor.
- Runa = Atlantgrön matt konstglasyr med gulbrunt genomslag.
- Terra = Gulbrun konstglasyr med svartbrun dekor.
- Turk R = Refflade invändigt, havsgrön konstglasyr med blågrön dekor.
- Turk F = Släta invändigt med fruktdekor, havsgrön konstglasyr med blågrön dekor.
- 66 = Mattglasyr med rödbrun och svart dekor.
D 42-66 mattglasyr med gul och svart dekor.
- 480 = Grågrön mattglasyr med svart och grön dekor.
- 488 = Ljusgrön mattglasyr med svart dekor.
- 4880 = Ljusgrön mattglasyr utan dekor.
- 496 = Gulbruntonad mattglasyr med svart dekor.
- 498 = Mörkgrön mattglasyr dels utan och dels med svart dekor.
- 500 = Tomatröd halvmatt glasyr med svart dekor.
- 508 = Gråtonad mattglasyr med varierande avtoningar eller dekorer
- 510 = Gråvit antik konstglasyr (krackel) med svart dekor.
- 528 = Grålilatonad mattglasyr med svartbrun dekor.
- 539 = Pärlmoglasyr med gråblå dekor.
- 540 = Gräddfärgad blankglasyr med cromgrön dekor.
- 541 = " " " citrongul "
- 604 = Svart blankglasyr med rödbruna ränder.
- 613 = Stålgrå mattglasyr.
- 847 = Matt gråbeige konstglasyr.
- 910 = Mattblå sidenglasyr.
- 911 = Matt nötbrun sidenglasyr.
- 912 = Matt blågrön sidenglasyr.

Innehållsförteckning.

N:r		Sid.	N:r		Sid.
	Glasyr- och dekorförteckning	44	1678	Gräddsnäcka	4
1054	Skål	6, 8	1679	Assiett	4
1066	Skål	3	1680	Kaffekopp	4
1070	Bonbonnier	8	1681	Bricka	4
1071	„	8	1724	Konfektskål	8, 20
1084	Dekorationstillrik	8	1750	Assiett	3
1085	„ -fat	8	1794	Likörkrus	16
1086	„ -assiätt	8	1802	Äggkopp	3
1088	Krus	8	1803	„	3
1089	Skål	8	1804	Saltströare	3
1092	Skål	8	1805	„	3
1124	Blomlåda	5	1807	Terrasskruka	43
1128	Skål	5	1810	Karott	3
1132	Fruktfat på fot	8	1820	Kaffekanna	4
1133	Skål	6, 8	1821	Socketerskål	4
1137	Tobaksburk	6	1822	Gräddsnäcka	4
1149	Ljusstake	6	1823	Bricka	4, 14, 15
1159	Vas	6	1824	Mockakopp	4
1168	Bägare	24, 25	4001	Fruktskål	21
1169	Askfat	24	4004	„	18
1170	Tobaksburk	25	4010	Bringare	18
1172	Askfat	25	4016	Vas	19
1173	Bägare	25	4103	Ljusstake	12
1174	Askfat	25	4104	„	12
1201	Vas	21	4122	Cigarettbägare	19
1224	Vas	6	4123	Cigarrbägare	19
1546	Skål	12	4124	Askfat	19
1563	Fat	6	4126	„	19
1564	Skål	6	4127	Cigarettbägare	21
1565	Assiett, fl. o. dj.	6	4128	Cigarrbägare	21
1566	Kanna	6	4129	Askfat	21
1567	Skål	6	4130	Skål	21
1568	Tallrik	6	4131	„	18
1577	Vas	20	4132	Äggkopp	2
1578	Vas	20	4133	Assiett	2
1598	Assiett	3	4134	Mugg	2
1614	Bricka	5	4135	Tallrik, flat	2
1615	Tekanna	5	4136	„ djup	2
1616	Gräddsnäcka	5	4142	Tillbringare	2
1617	Tekopp	5	4144	Assiett	2, 18
1618	Socketerskål	5	4147	Fat	2, 18
1620	Skål	3	4151	Skål	20
1625	Assiett	3, 5	4155	Askfat	21
1626	Tillbringare	3, 5	4163	Vas	18
1627	„	3, 5	4166	„	21
1628	„	3	4213	Fruktskål	20
1668	Fat	7	4214	Assiett	20
1673	Assiett	7	4221	Fruktfat	7, 21
1676	Kaffekanna	4	4222	Assiett	7
1677	Socketerskål	4	4303	Blomskål m. insats	11
			4307	Fruktfat	18

N:r		Sid.
4308	Skål	18
4316	Vas	20
4320	„	21
4321	Skål	11, 19
4322	„	11, 12, 19
4324	Fruktskål	21
4327	Vas	10
4334	Hängvas	5, 10
4335	„	5, 10
4336	Skål	10
4339	Vas	10
4342	„	10
4343	„	10
4344	Likörkrus	15
4345	Bägare	14, 15
4346	Likörkrus	15
4347	Bägare	15
4348	Vas	10
4353	Vas	10
4361	Kulvas	13
4362	„ m. henkler	13
4363	Is- och Citronkanna	16
4364	Citronpress	16
4365	Bägare	16
4366	Te- och Kaffekanna	17
4367	Sockerskål	17
4368	Gräddsnaäcka	17
4369	Kopp	17
4370	Kanna	17
4371	Marmeladburk	17
4377	Ytterkruka	43
4380	Likörkrus	14
4381	Bägare	14, 16
4383	Blombägare	12
4384	Ljusstake	12
4385	„	12
4401	Blomskål	22
4402	„	22
4403	Skål	23
4404	„	23
4406	Askfat	23
4407	Askkopp	24
4410	Skål	23
4412	Ljusstake	23
4413	„	24
4416	Vas	23
4422	Likörkrus	14
4423	„	14
4425	Bägare	25
4426	Askfat	25
4428	Blomlåda	22
4430	Vas	23
4432	„	23

N:r		Sid.
4443	Askfat	14
4444	Vas	23
4445	Bål	11
4446	Ljusstake	26
4447	Korg	26
4448	Krus	27
4449	Vas	27
4450	„	27
4451	„	27
4452	Blombägare	26
4472	Skål	27
4473	Askfat m. klack	24
4475	„	24
4476	Blombägare	26
4477	Gryta	27
4478	Blombägare	24
4480	Frukttfat	9
4481	Assiett	9
4482	Vas	9
4483	„	9
4484	„	9
4485	Terrasskruka	43
4700	Assiett	17, 22
4701	„	17, 22
4702	Bricka, tallrik	16, 22
4703	„ , fat	16, 17, 22, 25
4704	„ , „	17
4705	Skål	22, 23
4706	Vas	22
7001	„	28
7002	„	28
7003	„	28
7004	Assiett	28
7005	Skål	28
7006	Vas	28
7009	Assiett	29
7010	Skål	29
7016	Frukttfat	29
7017	Ljusstake	29
D 1	Fat	37
D 2	„	37
D 5	Terrasskruka	42
D 7	Vas	30
D 8	„	30
D 9	Kulvas	31
D 10	Vas	30
D 24	Frukttassiett	34
D 25	Fruktskål	34
D 26	Frukttfat	34
D 27	Frukttallrik	34
D 28	Askkopp	30
D 29	„	30
D 30	Vas	32

N:r		Sid.
D 31	Ytterkruka	32
D 32	Väggampel	36
D 33	Vas	35
D 34	Konfektskål	34, 35
D 35	Fruktskål	35
D 36	Frukttfat	35
D 37	Fruktassiett	35
D 38	„	35
D 40	Terrasskruka	42
D 41	„	42
D 42	Vas	39
D 43	Urna	33
D 44	„	32
D 45	Vas	32
D 46	„	32
D 49	„	33
D 51	„	32
D 54	„	33
D 58	„	32
D 62	Ljusstake	35
D 64	Blomskål	35
D 65	Vas	37
D 68	Bärskål	29
D 68	Bärfat, flat	29
D 69	Bärtallrik	29
D 70	Tillbringare	29
D 71	Askkopp (klöver)	31
D 72	„ (ruter)	31
D 73	„ (hjärter)	31
D 74	„ (spader)	31
D 75	„	30
D 82	Tobaksburk	37
D 83	Vas	37
D 84	„	36
D 88	„	34
D 89	„	34
D 91	Askkopp	31
D 92	Vas	36

N:r		Sid.
D 93	Väggvas	36
D 94	Bonbonnier	34
D 95	Kanna	39
D 96	Vas	36
D 97	Skrivställ	41
D 105	Kanna	38
D 106	„	38
D 107	Bägare	38
D 108	Urna	33
D 109	Vas	41
D 110	„	41
D 111	Askkopp	31
D 112	„	31
D 113	„	31
D 114	„	31
D 116	Vas	40
D 117	„	40
D 118	„	41
D 119	„	40
D 120	Vinkanna	38
D 121	„	38
D 122	Krus	38
D 124	„	38
D 128	Skål	40
D 129	Assiett	40
D 130	Urna	32
D 132	„	33
D 133	Ytterkruka	41
D 135	Ljusstake	41
D 137	Skål	40
D 139	„	40
D 138	Askkopp med bägare	30
D 140	Kanna	39
D 141	„	39
D 142	„	39
D 143	Vas	39
D 147	„	39
D 149	Assiett	40

Faint, illegible text, possibly bleed-through from the reverse side of the page.

FAJANS

**PRAKTISKA
HUSHÅLLS-
FAJANSER**



**KONSTGLASERADE
DEKORATIVA
FAJANSER**

**TERRASSURNOR
VASER, SKÅLAR
BLOMKRUKOR**

